

Qualitätsmanagement  
zertifiziert nach  
DIN EN ISO 9001

Energiemanagement  
zertifiziert nach  
DIN EN ISO 50001

Umweltmanagement  
zertifiziert nach  
DIN EN ISO 14001



Lösungen  
für  
Maler &  
Stuckateure



# IHR INNO- VATIVER PARTNER AM BAU

Effiziente Lösungen, die  
konventionelles Material  
und Arbeitszeit **einsparen**,  
sowie die **Arbeitssicherheit**  
erhöhen.

A workshop background featuring a silver aluminum step ladder leaning against a wall. The ladder has yellow labels with the brand name 'Layher' and a logo. In the foreground, there are several white plastic buckets, some with paintbrushes resting on them. A wooden workbench is visible on the left side, holding various tools and materials. The overall scene is brightly lit, suggesting an indoor workspace.

INNOVATIV

UND

EFFEKTIV

ZIENT



## WIR BIETEN MEHR QUALITÄT

Ein umfassendes Qualitätsmanagement vom Wareneingang bis zum Versand, moderne Produktionsprozesse, automatisierte Fertigung sowie robuste und langlebige Produkte für den rauen Baustellenalltag.

---

## WIR BIETEN MEHR WIRTSCHAFTLICHKEIT

Anwenderfreundliche Produkte mit optimiertem Handling für effizientes Arbeiten, regelmäßige Produktverbesserungen sowie bautechnische Ideen, die konventionelles Material und Arbeitszeit einsparen.

---

## WIR BIETEN MEHR NÄHE

Bundesweit bieten wir 30 Service-Stützpunkte um immer in Ihrer Nähe zu sein sowie persönliche Beratung im Innen- und Außendienst für alle technischen und kaufmännischen Fragen.

---

## WIR BIETEN MEHR SICHERHEIT

Wir stehen für ein umfassendes Schulungsprogramm, ein hohes Maß an Arbeitssicherheit sowie für hochwertige, regelmäßig geprüfte Produkte mit allen notwendigen Zertifizierungen und Prüfsiegeln.

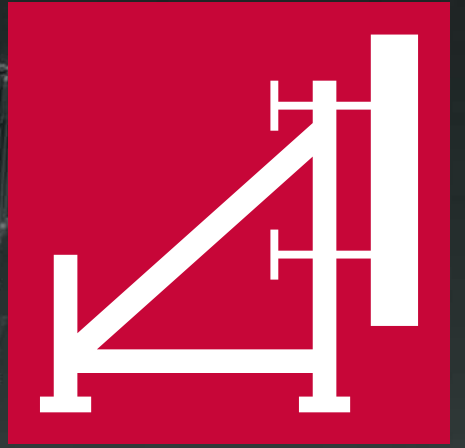
IN  
HALTS  
VER  
ZEICH  
NIS

# 01 BAUGERÄTE

<b>Gerüstböcke</b>	
Alu-Steckbock	7
Fix-Böcke	7
Arbeitsbank verzinkt	8
Alu-Arbeitsbank	8
<b>Dachgeräte</b>	
Dachständer	9
Aufstockrahmen mit Lastverteilung	9
Alu-Dachaufstieg	10
Dach-Arbeitstisch	10
Ortgang-Halterung	11
<b>Weitere Produkte</b>	
Teleskophalter	11

# 02 LAGERTECHNIK

<b>Paletten</b>	
Modul-Gitterbox	14
Modul-Kommissionspalette	14
Euro-Modulpaletten	15
Modul-Blechbox	15
<b>Container</b>	
Mehrzweck-Container	16
<b>Werkzeug- und Transportkisten</b>	17
<b>Regale</b>	
Kragarmregale	18
Palettenregale	19
Fachbodenregale	19



# 01 BAU GERÄTE

Div  
Com

# GERÜSTBÖCKE

Leicht,  
aber trotzdem  
robust



## ALU-STECKBOCK

- Höhe: 118 cm - 195 cm, Breite: 127 cm
- Höhenverstellung durch einfaches Abstecken alle 10 cm
- In beide Querholme können Gerüstböden eingehängt und gesichert werden
- Für Lagerung und Transport werden die FüÙe **einfach eingeklappt** und mit der Feststellschraube gesichert
- Geprüfte zulässige Nutzlast: oberer Querholm: **8,0 kN**, unterer Querholm: **1,5 kN**

Bezeichnung	MaÙe [cm]	Gewicht ca. [kg]	Artikel-Nr.
Alu-Steckbock	118 - 195	13,0	7002.003
U-Boden-Sicherung T9 (ohne Abb.)	140	5,3	2658.140

## FIX-BÖCKE

- Standhöhen von 40 cm bis 154 cm. Sie stehen immer auf der **ergonomisch korrekten** Höhe. Ideal z.B. in geschlossenen Räumen
- Bock besteht aus Einzelteilen, optimal für den Transport **durch enge Treppenhäuser**
- FüÙe können unterschiedliche Aufstandshöhen haben
- In 2 Breiten erhältlich



Bezeichnung	MaÙe [cm]	Gewicht ca. [kg]	Artikel-Nr.
KIT Fix-Bock 0,73 m, verzinkt	73 x 40 - 154	19,8	7002.005
KIT Fix-Bock 1,09 m, verzinkt	109 x 40 - 154	20,4	7002.010



## ARBEITSBANK VERZINKT

- Stabile, verzinkte Ausführung
- Geringe Transport- und Lagermaße
- Stehfläche in Gitterrostausführung, weniger Angriffsfläche für Verschmutzung, der Schmutz fällt einfach durch
- Lieferung mit und ohne Verlängerungsfüße
- Aufgrund der Fußplatzierung kann die Arbeitsbank auch stirnseits ganz an ein Hindernis angestellt werden
- Inkl. beidseitiger Diagonalen für einen wackelfreien Stand
- Füße mit Gummistopfen für eine bodenschonende Aufstellung



Typ

Maße  
[cm]

Gewicht ca.  
[kg]

Artikel-Nr.

Arbeitsbank, verzinkt

150 x 29 x 48

13,0

7057.603



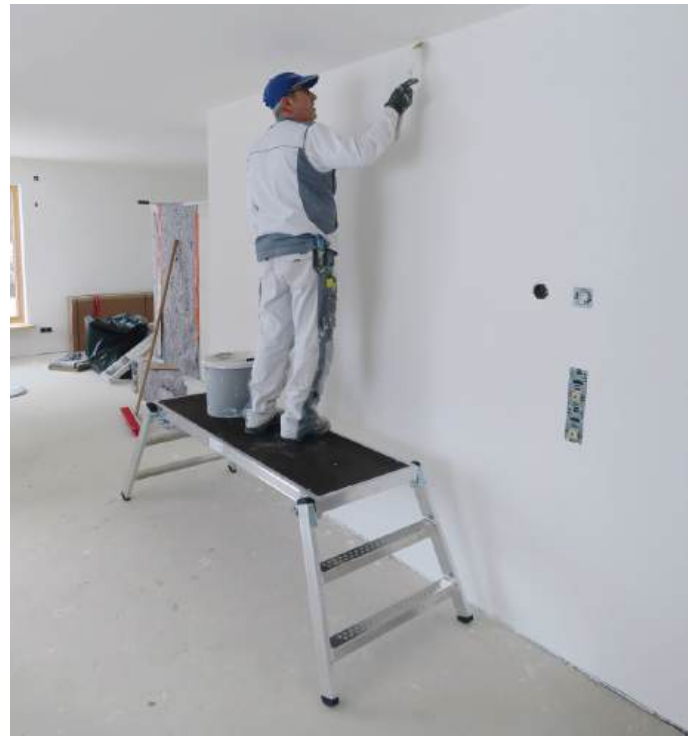
Schnell klappbar für  
einfachen Transport



## ALU-ARBEITSBANK

- Durch die konisch auseinanderlaufenden Füße besitzt die Layher Alu-Arbeitsbank einen überaus guten Stand
- Dieser gute Stand wird durch die integrierten Gummifüße weiter verbessert und zudem gegen Verrutschen gesichert
- Mit 155 x 55 cm eine relativ große Arbeitsplattform
- Ein sicherer Aufstieg durch die 60 mm tiefen, mit einer Riffelung versehenen Stufen
- Durch einfaches Ziehen der Entriegelung lässt sich die Alu-Arbeitsbank für den Transport „ruck-zuck“ zusammenklappen
- Zusammengeklappt lässt sich die Alu-Arbeitsbank platzsparend lagern und transportieren

Gefördert  
durch die  
**BG BAU**



Bezeichnung

Maße  
[cm]

Gewicht ca.  
[kg]

Artikel-Nr.

Alu-Arbeitsbank

155 x 65 x 55

16,0

7057.753

# DACHGERÄTE



## DACHSTÄNDER

Der Dachständer, ein unentbehrlicher Helfer für jeden, der auf dem Schrägdach arbeitet. Mit seinen 8 Einstellmöglichkeiten passt er sich ideal an alle Dachneigungen zwischen ca. 15 ° und 60 ° an.

- Zum paarweisen Einsatz als Lastablage
- Zur Einhängung in Dachlatten bis 44 mm Stärke
- Als einfaches Arbeitsgerüst mit bauseitigen Belagbohlen



Bezeichnung	Maße [m]	Gewicht ca. [kg]	Artikel-Nr.
Dachständer Alu	1,30 x 0,30 x 0,30	5,9	7038.001
Dachständer, verzinkt	1,30 x 0,30 x 0,30	14,9	7038.002

## AUFSTOCKKRAHMEN MIT LASTVERTEILUNG

Mit dem Aufstockkrahmen kann Layher Blitz Gerüst bis 4 m Standhöhe auf den Dachständern erstellt werden.

- Für hohe Schornsteine
- Vor Dachgauben u.a.



Bezeichnung	Maße [m]	Gewicht ca. [kg]	Artikel-Nr.
KIT Aufstockkrahmen, verzinkt	4,00 x 0,25 x 0,25	53,9	7037.501
Lastverteilung	0,40 x 0,10 x 0,10	0,8	7039.001

# ALU-DACHAUFSTIEG

Der Alu-Dachaufstieg ist nicht nur ein sicherer Verkehrsweg, sondern auch ein ergonomisch wichtiger Arbeitsplatz, der entspanntes Arbeiten auf dem Schrägdach in stehender oder sitzender Position ermöglicht.

- Je nach Aufhängerichtung kann der Alu-Dachaufstieg für Dachneigungen von ca. 45° oder 60° vorgesehen werden
- Einfache Befestigungstechnik über neue oder vorhandene Sicherheitsdachhaken
- Über vormontierte Karabinerhaken verlängerbar
- Rutschsichere Trittstufen aus geriffeltem Alublech



## Bezeichnung

Bezeichnung	Maße [m]	Gewicht ca. [kg]	Artikel-Nr.
Alu-Dachaufstieg, verzinkt	1,60 x 0,47 x 0,16	9,0	7037.001
Aufhängekette, verzinkt	0,55 x 0,06 x 0,04	0,6	7037.003
Sicherheitsdachhaken Modell Z, verzinkt	0,50 x 0,21 x 0,07	1,0	1049.011
First-Bügel, verzinkt	0,80 x 0,50 x 0,50	6,0	7037.004



# DACH-ARBEITSTISCH

Ablage für Maschinen, Werkzeug und Material auf dem Schrägdach. Auch als Widerlager zum Sägen oder Flexen geeignet.

- Einfach in die Lattung einhängen
- Auf dem gedeckten oder ungedeckten Dach von 25° - 60°
- Inkl. Kunststoffunterlage zur Schonung der Dachziegel



## Bezeichnung

Bezeichnung	Maße [m]	Gewicht ca. [kg]	Artikel-Nr.
Dach-Arbeitstisch, verzinkt	0,38 x 0,45	9,0	7057.605

# ORTGANG-HALTERUNG

Ortgang-Absicherung mit geringem Montageaufwand.  
Je Halterung max. 2 - 4 Dachziegel entfernen. Für Steildächer von 20° - 60° Dachneigung.

- Befestigung am Flugsparren möglich
- Robuste, feuerverzinkte Konstruktion (Halterung)
- Leichte Einzelgewichte



Typ	Maße [cm]	Gewicht ca. [kg]	Artikel-Nr.
Ortgang-Halterung für 30 mm Dachlatten, verzinkt	0,25 x 0,19 x 0,21	1,9	7036.011
Ortgang-Halterung für 40 mm Dachlatten, verzinkt	0,25 x 0,19 x 0,22	2,0	7036.012

# WEITERE PRODUKTE



## TELESKOPHALTER

Der Layher Teleskophalter ist – in Verbindung mit Gerüstbohlen – eine schnell erstellte Arbeitsplattform in hohen Treppenhäusern, Aufzugschächten o. ä.

- Einfache Montage - 2 Löcher mit  $d = 20$ ,  $l = 120$  mm in Wand (auch Ziegel) bohren. Teleskophalter einseitig in Loch einstecken, auseinanderziehen und in 2. Loch einstecken. Arretieren, mit Gerüstbohlen belegen
- Variabel ausziehbar auf jede normale Treppenhausbreite
- Auch als Absperrung z. B. in Türleibungen oder Schächten einsetzbar



Bezeichnung	Gewicht ca. [kg]	Artikel-Nr.
Teleskophalter 800 mm - 1.060 mm, verzinkt	6,1	7012.030
Teleskophalter 1.070 mm - 1.300 mm, verzinkt	7,8	7012.026
Teleskophalter 1.320 mm - 1.700 mm, verzinkt	10,0	7012.027
Teleskophalter 1.520 mm - 2.100 mm, verzinkt	11,4	7012.028
Teleskophalter 1.920 mm - 2.900 mm, verzinkt	15,1	7012.029





02

LAGER

TECH

NIK

# PALETTEN



Lange  
Lebensdauer

## MODUL-GITTERBOX

Durch ihre **stabile Konstruktion** bietet diese Gitterbox eine außergewöhnlich hohe Tragfähigkeit und ist somit vielseitig einsetzbar.

- Stapelbar im Euro-Modulsystem
- Stabiles Gitter zur sicheren Aufnahme des Lagerguts
- Gitterstruktur ermöglicht **schnelle Sichtung** des Inhalts
- Kranaufhängung oben
- Max. Belastung: 2.000 kg
- Zul. Auflast: 6.000 kg



Bezeichnung

Modul-Gitterbox, verzinkt

Maße  
[cm]

120 x 80 x 74

Gewicht ca.  
[kg]

67,2

Artikel-Nr.

5113.002



## MODUL-KOMMISSIONS-PALETTE

Eine Mischung aus Stapelpalette und Gitterbox zur **einfacheren Kommissionierung** von zusammengehörenden Bauteilen.

- Vielseitige Einsatzzwecke
- **Optimierte Lagerstruktur** mit Kleinteilen im unteren und langen Materialien im oberen Bereich
- Max. Belastung: 2.000 kg
- Zul. Auflast: 5.000 kg



Bezeichnung

Modul-Kommissionspalette, verzinkt

Maße  
[cm]

120 x 80 x 142

Gewicht ca.  
[kg]

97,4

Artikel-Nr.

7043.006

# EURO-MODULPALETTEN

Die **robuste** Bauweise dieser Stapelpaletten ermöglicht eine extrem hohe Tragfähigkeit.

- 2 Ausführungen
- Kranaufhängung oben
- Max. Belastung: 2.000 kg
- Zul. Auflast: 6.000 kg
- Durch die höher angeordneten Querholme kann das Lagergut mit Gabelstapler be- und entladen werden
- Stapelbar im Euro-Modulsystem

Füllhöhe:  
610 mm

Füllhöhe:  
830 mm



Bezeichnung	Maße [cm]	Gewicht ca. [kg]	Artikel-Nr.
Euro-Modulpalette 610 mm, verzinkt	120 x 80 x 82	39,4	7042.004
Euro-Modulpalette 830 mm, verzinkt	120 x 80 x 104	44,0	7042.002
Zwillingsrolle lenkbar	83	9,3	7057.403
Trennstab, verzinkt	65	2,6	7042.007
Ladungssicherung, für unterschiedliche Holmprofile: Quadrat-Rohr 60/60; Rund-Rohr 48,3; Rechteck-Rohr 30/60; auch für Fremdpaletten			7057.7xx

Extrem  
robuste  
Ausführung



# MODUL-BLECHBOX

Hohe **Langlebigkeit** durch äußerst stabile Konstruktion – ideal für den Einsatz bei intensiver Nutzung.

- Hohe Stabilität der Box durch tiefe, **breite Sicken** und dem **Bodenlängsrohr**
- Kranaufhängung oben
- Max. Belastung: 2.000 kg
- Zul. Auflast: 6.000 kg
- Ideal auch für Transport und Lagerung unserer Baugeräte
- Stapelbar mit Euro-Holzpaletten



Bezeichnung	Maße [cm]	Gewicht ca. [kg]	Artikel-Nr.
Modul-Blechbox, verzinkt	120 x 80 x 74	106,4	7043.002

# CONTAINER

## MEHRZWECK-CONTAINER

Die Mehrzweck-Container bestehen durch ihre **überaus stabile Konstruktion**. Diese wird erreicht durch die **starke Sickenausbildung, Blechstärke, Bodenverstärkung** und **aufgefütterte Randabkantungen**. Mehr Ordnung, Lagerung und Sicherheit auf dem Bauhof und der Baustelle. Zum Transport und Aufbewahrung von:

- Baumaterialien
- Ideal zur Bauschutttrennung
- Tragfähigkeit: 1.500 kg
- 2 Größen vorhanden
- Für Kran- und Staplerbetrieb geeignet

**0,85 m<sup>3</sup>**  
Fassungs-  
vermögen



**1,5 m<sup>3</sup>**  
Fassungs-  
vermögen



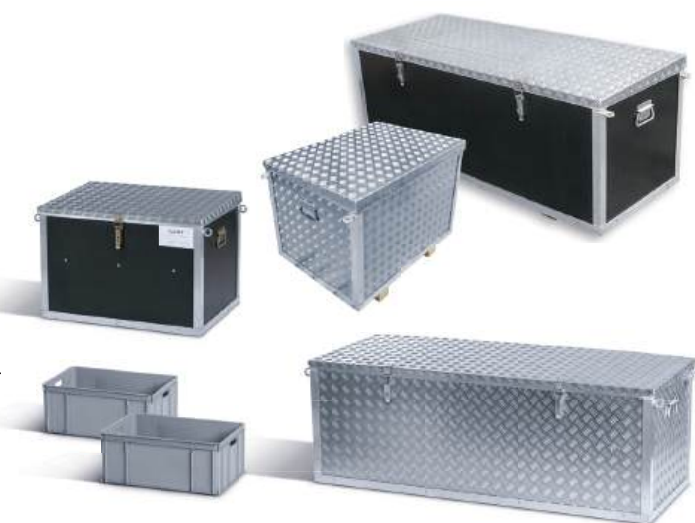
Typ	Gewicht ca. [kg]	Artikel-Nr.
Mehrzweck-Container 0,85 m <sup>3</sup> , verzinkt	120,0	7044.001
Deckel für Mehrzweck-Container 0,85 m <sup>3</sup> , verzinkt	43,2	7044.002
Container-Kipphilfe für Mehrzweck-Container 0,85 m <sup>3</sup> , verzinkt	60,8	7044.006
Mehrzweck-Container 1,5 m <sup>3</sup> , verzinkt	202,0	7044.011

# WERKZEUG- UND TRANSPORT-KISTEN

## WERKZEUG- UND TRANSPORT-KISTE "GROß" UND "KLEIN"

Die Werkzeug- und Transportkisten werden in vielen Handwerksbetrieben eingesetzt. Durch ihre Vorteile machen sie sich Tag für Tag unentbehrlich.

- **Besonders stabil** und trotzdem **leicht** durch Alu-Verbundkonstruktion (Deckel + Rahmen in Alu-Schweißkonstruktion, Wände + Boden in witterungsfester Plattenbauweise)
- **Sicherer Schnee- und Regenwasserablauf** durch schräge Deckelkonstruktion, gerade Kistenoberkanten für problemloses Einhängen der praktischen Schubkästen
- Variable Ablade- und Transportmöglichkeiten durch stabile Klappgriffe für manuellen Transport und Ringösen für Krantransport



Bezeichnung	Maße [cm]	Gewicht ca. [kg]	Artikel-Nr.
Werkzeug- und Transportkiste klein	90 x 60 x 60	22,0	7057.177
Werkzeug- und Transportkiste groß	170 x 60 x 60	36,0	7057.112
Alu-Werkzeug- und Transportkiste klein	90 x 60 x 60	25,0	7057.751
Alu-Werkzeug- und Transportkiste groß	170 x 60 x 60	41,0	7057.750
Schubkasten, 2 Stück			7057.178
Schubkasten, 4 Stück			7057.113

# REGALE



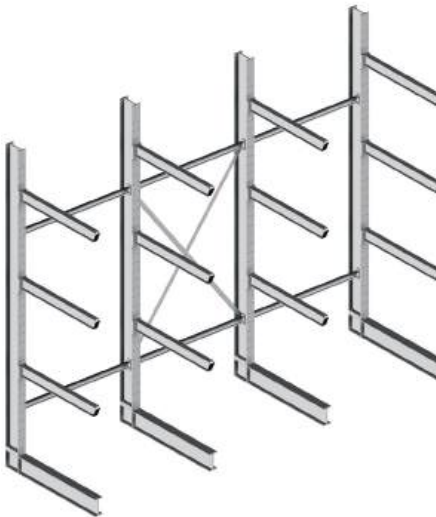
## KRAGARMREGALE

Kragarmregale sind flexible Regalsysteme, die als Einzelanfertigung an Ihre Anforderungen angepasst werden oder als lagerhaltige Standardversion zur Verfügung stehen.

Auf Anfrage stellen wir Ihnen gerne das passende Kragarmregal zusammen! Die einzelnen Komponenten werden speziell nach Ihren Anforderungen dimensioniert.

- **Lackiert** oder **feuerverzinkt** erhältlich
- **Stabile** Ausführung durch IPE-Profile
- **Einseitig** oder **doppelseitig**

**SOFORT  
lieferbar!**



## UNSER STANDARD-KRAGARMREGAL

### Kragarmregal einseitig

Höhe: 3500 mm

Nutztiefe: 1200 mm

Feldweite: 1500 mm

Max. Ständerbelastung: 2.700 kg

Max. Kragarmbelastung: 900 kg

Anzahl der Felder beliebig erweiterbar.



Kragarmregal mit  
Dach (auf Anfrage)



Bezeichnung

Gewicht ca.  
[kg]

Artikel-Nr.

Ständer IPE 180 einseitig 3.500 mm, verzinkt

103,7

7051.071

Kragarm IPE 120 1.200 mm, verzinkt

15,1

7051.064

Ständerverbinder 1.500 mm, verzinkt

7,0

7051.053

Diagonalverband für Feld 1.500 mm, verzinkt

9,9

7051.065

Dacharm IPE 80 1.500 mm, 5° Steigung, verzinkt

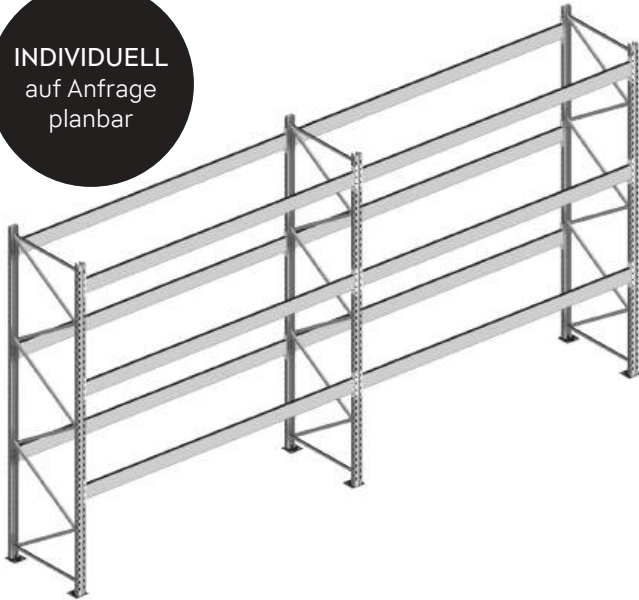
13,0

7880.150

# PALETTENREGALE

Die Logistikwelt denkt in Euro-Paletten. Sie sind das Maß aller Längen. Dazwischen bleibt wenig Spielraum. Um diesen optimal zu nutzen, brauchen Sie ein System-Produkt wie die Layher Palettenregale sowie Planer, die in der Lage sind, Ihre Anforderungen in kreative Lösungen umzusetzen. Unterschiedlich dimensionierte Rahmen bieten Ihnen ausreichend Gestaltungsspielraum.

INDIVIDUELL  
auf Anfrage  
planbar



**Palettenregal verzinkt**  
Für den Innen- und  
Aussenbereich

**Palettenregal lackiert**  
Für den Innenbereich



Bezeichnung

Artikel-Nr.

Palettenregal, verzinkt

7700.011

Palettenregal, lackiert

7700.012

INDIVIDUELL  
auf Anfrage  
planbar



Bezeichnung

Artikel-Nr.

Fachbodenregal

7700.021

# FACHBODENREGALE

Die Fachbodenregale sind ein **einfaches Selbstmontage-System**, das es Ihnen ermöglicht, Ihr Regal individuell zusammenzustellen. Mit drei verschiedenen Regalhöhen und fünf verschiedenen Regaltiefen erreichen Sie die optimale Ausnutzung Ihres Lagerraums – **perfekt abgestimmt** auf Ihr Lagergut. Dieses ausgereifte und vielfach bewährte, **schraubenlose Steckverbindingssystem** kann ohne Spezialkenntnisse aufgebaut werden.



Kundennähe ist für Layher ein zentraler Erfolgsfaktor – auch in geografischem Sinne. Deshalb sind wir überall dort mit Ideen und Lösungen präsent, wo unsere Kunden uns brauchen.

## Layher Bautechnik GmbH

Im Lehrer Feld 61  
89081 Ulm  
Deutschland

T (07 31) 40 06-0  
info@layher-bautechnik.de  
www.layher-bautechnik.de

### Leipzig/Wiedemar<sup>1</sup>

04509 Wiedemar  
Hans-Grade-Straße 4  
T (03 42 07) 4 11 11  
nl-leipzig@layher.com

### Bielefeld<sup>2</sup>

33689 Bielefeld  
Industriestraße 28-30  
T (0 52 05) 99 18 90  
al-bielefeld@layher.com

### Frankfurt a. M./Groß-Gerau<sup>1</sup>

64521 Groß-Gerau  
Hans-Böckler-Straße 3  
T (0 61 52) 92 34 56  
nl-frankfurt@layher.com

### Mühlendorf<sup>2</sup>

84453 Mühlendorf  
Gewerbestraße 25-27  
T (0 86 31) 61 58 65  
al-muehldorf@layher.com

### Würzburg/Dettelbach<sup>1</sup>

97337 Dettelbach  
Mainfrankenpark 14-16  
T (0 93 02) 93 15 35  
nl-wuerzburg@layher.com

### Chemnitz<sup>2</sup>

09117 Chemnitz  
An den Gütern 7  
T (03 71) 8 00 04 65  
al-chemnitz@layher.com

### Kassel<sup>2</sup>

34123 Kassel  
Kieler Straße 6  
T (05 61) 87 91-0  
al-kassel@layher.com

### Saarbrücken/Illingen<sup>2</sup>

66557 Illingen-Uchtelfangen  
Heusweilerstraße 96  
T (0 68 25) 4 20 11  
al-saarbruecken@layher.com

### München/Garching<sup>1</sup>

85748 Garching-Hochbrück  
Schleißheimer Straße 97  
T (0 89) 3 29 17 71  
nl-muenchen@layher.com

<sup>1</sup> Layher Verkaufsniederlassung  
<sup>2</sup> Auslieferungslager

### Berlin/Hoppegarten<sup>1</sup>

15366 Dahlewitz-Hoppegarten  
Handwerkerstraße 31  
T (0 33 42) 37 78 11  
nl-berlin@layher.com

### Düsseldorf/Erkrath<sup>1</sup>

40699 Erkrath-Hochdahl  
Feldheider Straße 80  
T (0 21 04) 3 30 87  
nl-duesseldorf@layher.com

### Mannheim/Grünstadt<sup>2</sup>

67269 Grünstadt  
Ferdinand-Porsche-Straße 23  
T (0 63 59) 25 45  
al-mannheim@layher.com

### Memmingen/Aichstetten<sup>1</sup>

88317 Aichstetten  
Im Wiesengrund 2  
T (0 75 65) 9 43 12 49  
nl-memmingen@layher.com

### Rostock<sup>2</sup>

18069 Rostock  
Hundsburgallee 16  
T (03 81) 8 09 28-0  
al-rostock@layher.com

### Dortmund<sup>1</sup>

44149 Dortmund  
Kleyer Weg 35  
T (02 31) 63 10 74  
nl-dortmund@layher.com

### Reutlingen/Pliezhausen<sup>2</sup>

72124 Pliezhausen  
Dieselstraße 9  
T (0 71 27) 9 73 53 21  
al-pliezhausen@layher.com

### Ulm<sup>1</sup>

89081 Ulm  
Im Lehrer Feld 61  
T (07 31) 40 06-1 42 55  
nl-ulm@layher.com

### Hamburg<sup>1</sup>

22525 Hamburg-Stellingen  
Bornmoor 14  
T (0 40) 54 26 56  
nl-hamburg@layher.com

### Osnabrück/Wallenhorst<sup>2</sup>

49134 Wallenhorst  
Borsigstraße 8  
T (0 54 07) 87 12 43  
al-osnabrueck@layher.com

### Heilbronn/Frauenzimmern<sup>1</sup>

74363 Güglingen  
Am Weihergraben 17  
T (0 71 35) 70-1 30 00  
nl-frauenzimmern@layher.com

### Nürnberg<sup>1</sup>

90451 Nürnberg  
Lechstraße 31  
T (09 11) 6 49 40 78  
nl-nuernberg@layher.com

### Bremen<sup>1</sup>

28307 Bremen-Mahndorf  
Oppenheimer Straße 2  
T (04 21) 48 30 63  
nl-bremen@layher.com

### Koblenz/Urmitz<sup>2</sup>

56220 Urmitz  
Rudolf-Diesel-Str. 24  
T (0 26 30) 9 65 25 15  
al-urmitz@layher.com

### Freiburg/Malterdingen<sup>1</sup>

79364 Malterdingen  
Gewerbestraße 2  
T (0 76 44) 5 11  
nl-freiburg@layher.com

### Regensburg<sup>1</sup>

93057 Regensburg  
Kulmbacher Straße 5a  
T (09 41) 6 40 80 90  
nl-regensburg@layher.com

### Hannover/Langenhagen<sup>1</sup>

30853 Langenhagen  
Am Pferdemarkt 31  
T (05 11) 78 10 21  
nl-hannover@layher.com

### Gießen/Wölfersheim<sup>2</sup>

61200 Wölfersheim  
Industriestraße 8-14  
T (0 60 36) 97 29 80  
al-giessen@layher.com

### Rosenheim/Neubeuern<sup>2</sup>

83115 Neubeuern  
Auerstraße 24  
T (0 80 35) 90 17 41  
al-rosenheim@layher.com

### Bamberg/Pommersfelden<sup>2</sup>

96178 Pommersfelden  
Seeleite 10  
T (0 95 48) 10 01  
al-bamberg@layher.com